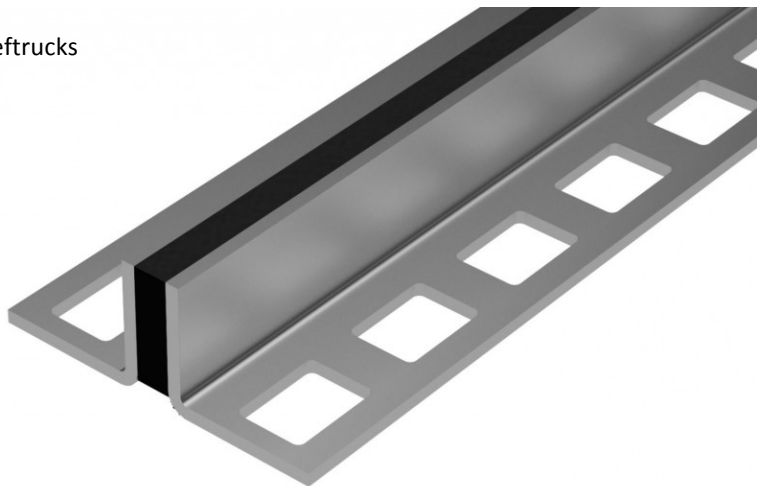


Migua® ESF-L 9 AL

Krimpvoegprofielen voor vloersegmenteringen



Voordelen

- Voor krimpvoegen en contactgeluidonderbreking
- Geschikt voor vloeren belast door pallet- en vorkheftrucks (bij voldoende draagkracht van de ondergrond)
- EPDM tussenprofiel bedekt totale profielhoogte
- UV- en ozonbestendig
- Hoge resistentie tegen chemicaliën
- Smalle zichtbreedte
- Hoge druk- en vervormingsbestendigheid van EPDM materiaal
- Afgevlakt oppervlak voor een betere aansluiting met aangrenzende vloeren
- Toepasbaar bij slijpen/polijsten vloerafwerking



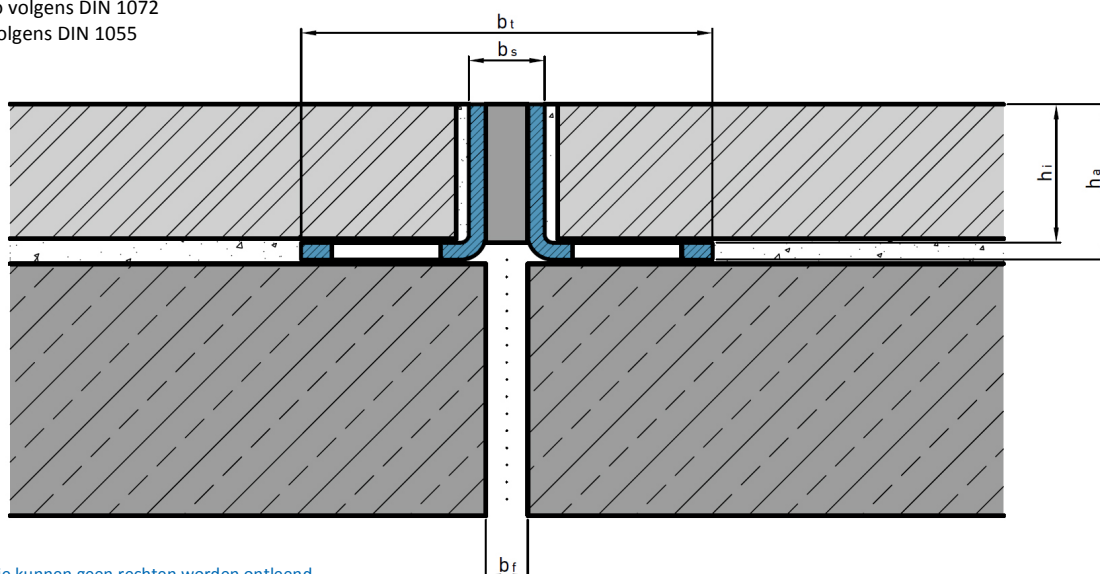
Technische gegevens

- Materiaal:
 - aluminium draagconstructie
 - EPDM elastische inlage
- Standaardlengte: 2,5 m
- Kleur elastische inlage: grijs, zwart, beige

profiel	voegbreedte b_f max mm	werking Δb_f mm	zichtbreedte b_s mm	profielbreedte b_t mm	totale profiel- hoogte h_a mm	profiel- hoogte h_i mm	max. belasting  kN	max. belasting  kN
ESF-L 9/18 AL	5	2 (+1/-1)	9	49	18,5	16,5	300	35
ESF-L 9/19 AL	5	2 (+1/-1)	9	49	19	17	300	35
ESF-L 9/20 AL	5	2 (+1/-1)	9	49	20,5	18,5	300	35
ESF-L 9/22 AL	5	2 (+1/-1)	9	49	22	20	300	35
ESF -L9/24 AL	5	2 (+1/-1)	9	49	24	22	300	35
ESF-L 9/27 AL	5	2 (+1/-1)	9	49	27	25	300	35
ESF-L 9/32 AL	5	2 (+1/-1)	9	49	32	30	300	35
ESF-L 9/42 AL	5	2 (+1/-1)	9	49	42	40	300	35
ESF-L 9/52 AL	5	2 (+1/-1)	9	49	52	50	300	35

Belasting vrachtauto volgens DIN 1072

Belasting heftruck volgens DIN 1055



Aan deze documentatie kunnen geen rechten worden ontleend.
Wijzigingen voorbehouden.

Uitgave: nr.1, d.d.: 04-02-2019